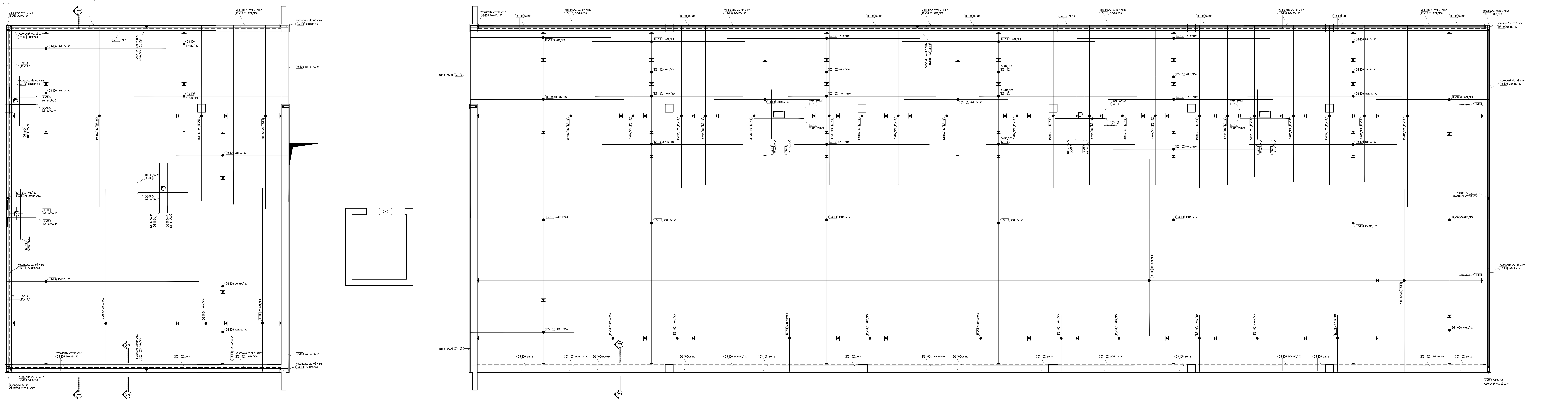
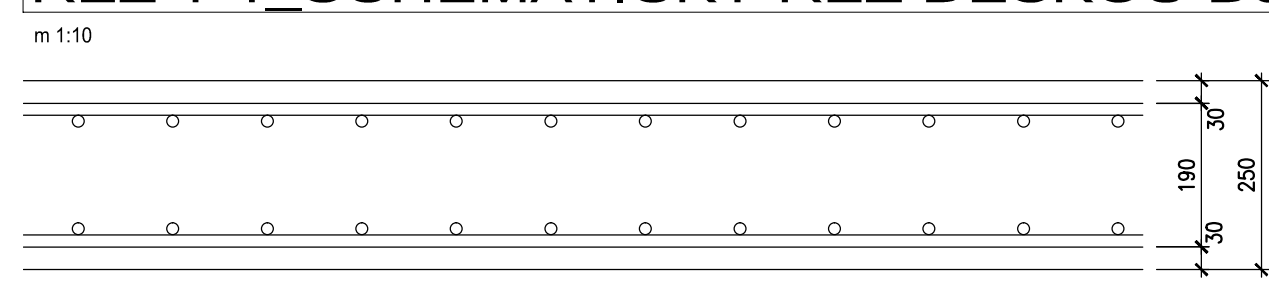


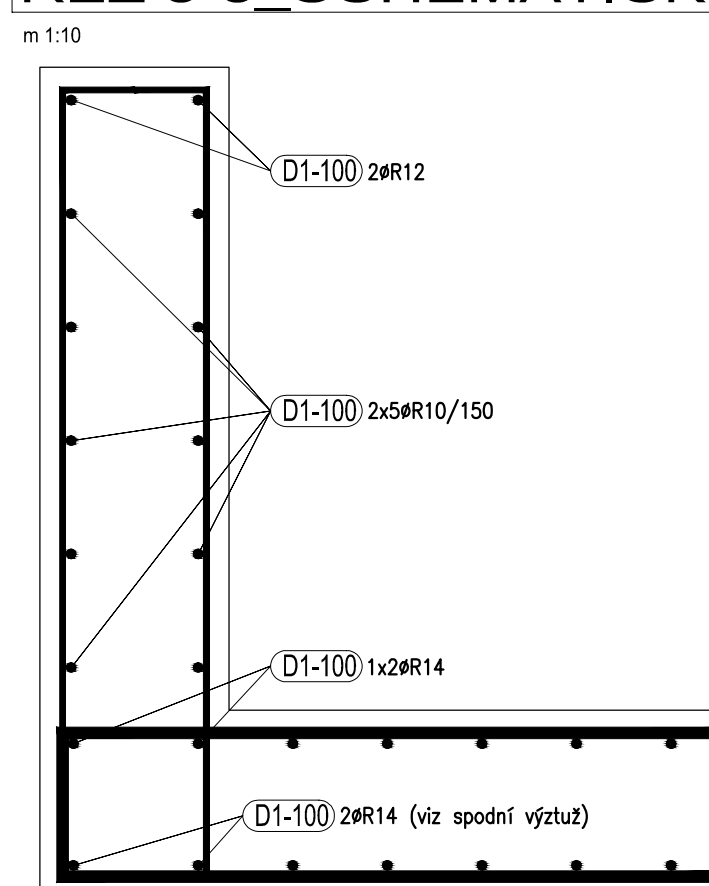
HORNÍ VÝZTUŽ DESKY D3-1, D3-2



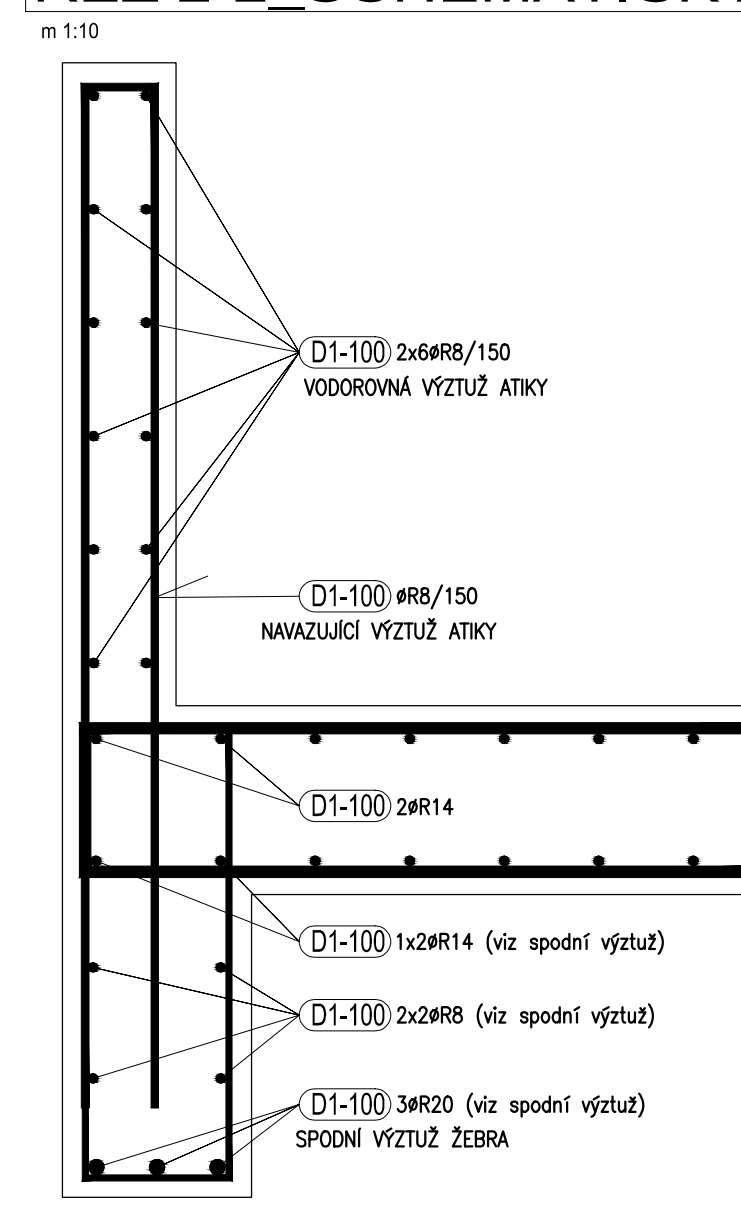
ŘEZ 1-1 SCHÉMATICKÝ ŘEZ DESKOU D3-1



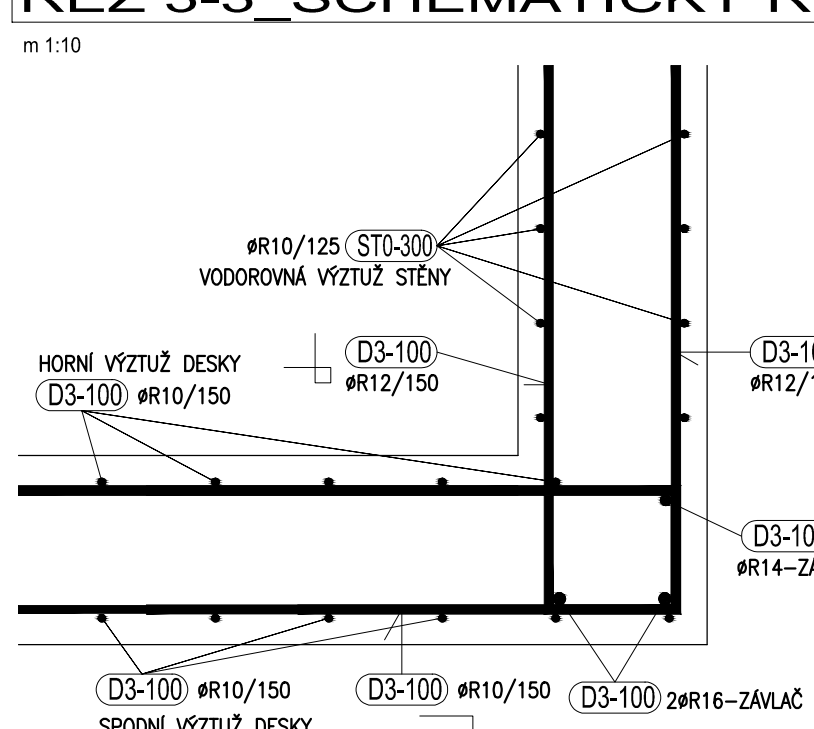
ŘEZ 3-3 SCHÉMATICKÝ ŘEZ ŽEBREM



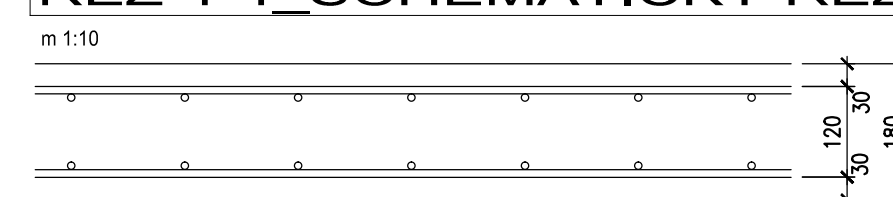
ŘEZ 2-2 SCHÉMATICKÝ ŘEZ ŽEBREM



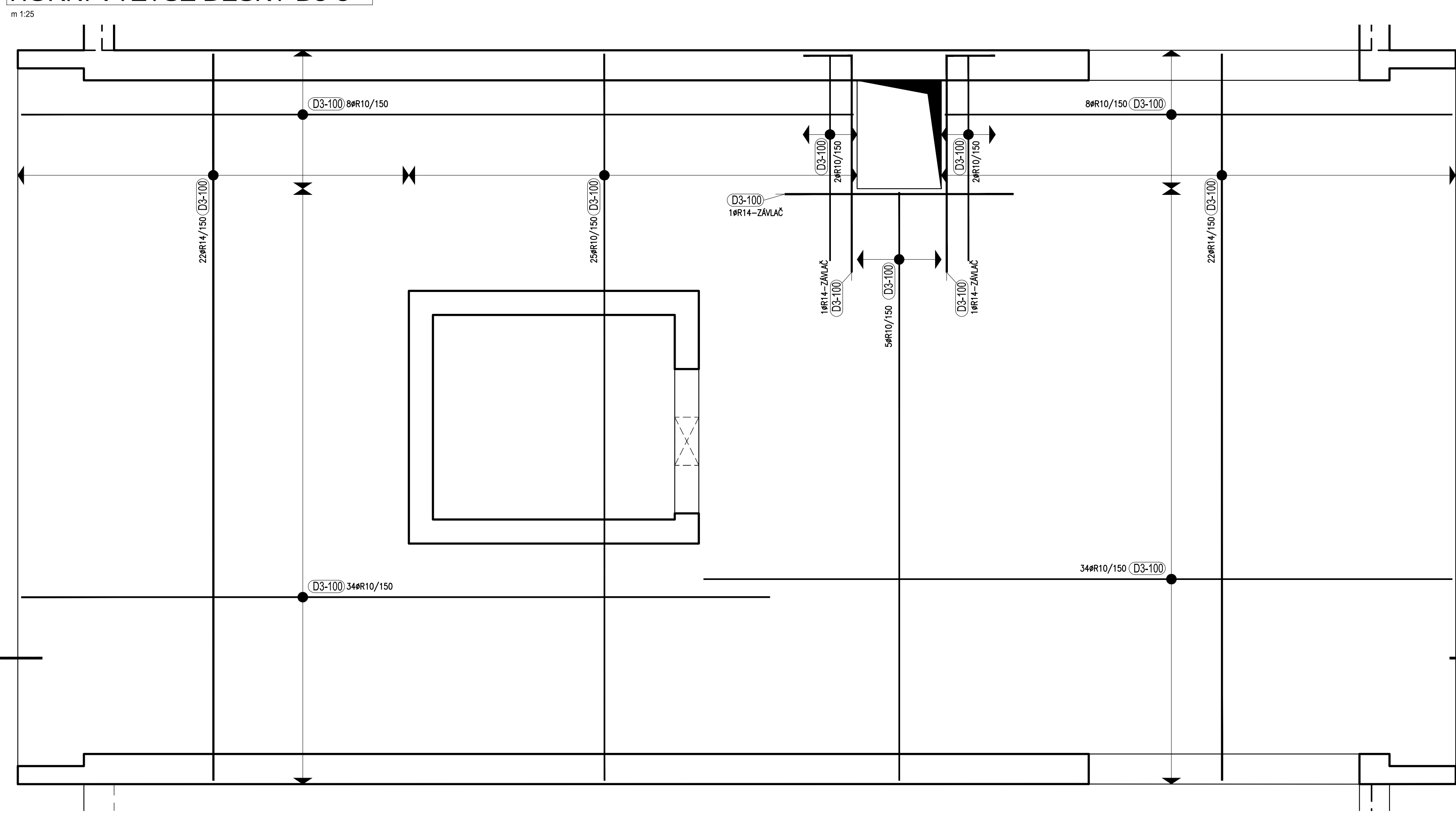
ŘEZ 3-3 SCHÉMATICKÝ ŘEZ DESKA-STĚNA



ŘEZ 4-4 SCHÉMATICKÝ ŘEZ DESKOU D3-3



HORNÍ VÝZTUŽ DESKY D3-3



POZNÁMKA:
- JEDNÁ SE O SCHÉMATA VÝZTUŽEN JEDNOTLIVÝCH KONSTRUKČNÍCH PRVKŮ,
V PŘÍPADĚ POTŘEBY DOPLNIT O DALŠÍ POLOŽKY TVARU "U" APOD.
- VEŠKERÁ BETONÁŘSKÁ VÝZTUŽ MUSÍ BÝT ŘÁDNĚ STYKOVÁNA A ZAKOTVENA
NA PLNOU VNOSNOST PROFILU DLE ČSN EN 1992
- DÉLKY A TVARY JEDNOTLIVÝCH PRŮTŮ BETONÁŘSKÉ VÝZTUŽE SPECIFIKOVAT
VE VÝROBNÍ DOKUMENTACI

BETON C30/37-XC1
VÝZTUŽ B 500B
KRYTÍ 30 mm

SOUŘADNICOVÝ SYSTÉM S-JTSK		VÝŠKOVÝ SYSTÉM Bpv		±0.000=238.07	
NO		POPS		ZNAČKY	
PROJEKCE		ENGINEERING		REALIZACE STAVEB	
OBJEDNATEL		Město BEROUN, Pávek, r.p., s.r.o. 284 31 BEROUN - CENTRUM		ZADAVATEL	
OBJEKT		PŘÍSTAVBA PAVILONU /odborné učebny/		ZÁKLADNÍ ŠKOLA BEROUN	
DOKUMENTACE		pro výstavbu		datum 28/2017	
Číslo		D.1.2.47		D.1.2.47	
Název výstavby		HORNÍ VÝZTUŽ DESKY D3-1, D3-2, D3-3		(SCHÉMA VÝZTUŽENÍ)	
Autor		Datum vypracování		Datum schválení	